

CATÁLOGO DO ITEM IMPORTADO

Pleito de Inclusão de Ex-Tarifário

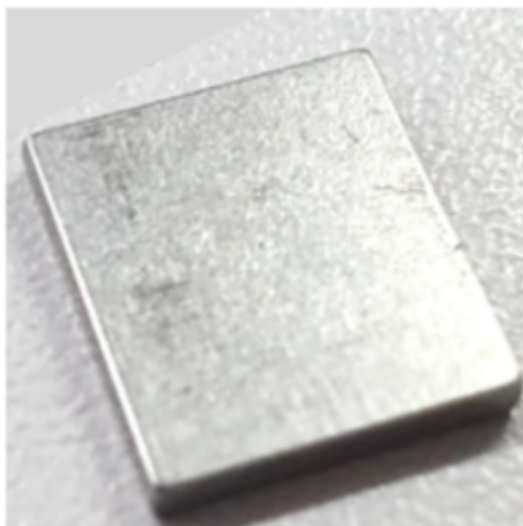
Número de Controle SDIC	NCM	Sugestão de descrição do ex-Tarifário
D357-24I	8413.91.90	Palheta de aço; contendo aço (100 Cr6) com dureza superficial de 58-64 HRC; com rugosidade Rz máxima de 3 micrômetros, espessura nominal de 1,597 mm (+- 8 micrômetros), planicidade de 4 micrômetros em ambas as superfícies, paralelismo de 0,01 mm entre as faces laterais, comprimento de 11,885 mm (+- 10 micrômetros), perpendicularidade de 0,005 mm e retitude de 0,003 mm em ambas as superfícies, altura de 10,98 mm (+0,3 mm) e retitude de 0,005 mm, massa superior a 0,001 kg e inferior a 0,003 kg; para fabricação de bomba de óleo variável de palhetas; com função de empurrar o óleo lubrificante em uma quantidade suficiente para todos os componentes durante o funcionamento do motor; com aplicação em automóveis.

1. Especificações técnicas detalhadas da autopeça

(características quantitativas e qualitativas, por exemplo: dimensões, materiais de fabricação, especificações de trabalho/funcionamento [torque, potência, resistência, tensão, corrente, dureza, vazão, condutibilidade, temperatura etc.], características de hardware, software, características físicas, dentre outras inerentes a cada produto):

Rugosidade Rz máxima de 3 micrômetros, espessura nominal de 1,597 mm (+- 8 micrômetros), planicidade de 4 micrômetros em ambas as superfícies, paralelismo de 0,01 mm entre as faces laterais, comprimento de 11,885 mm (+- 10 micrômetros), perpendicularidade de 0,005 mm e retitude de 0,003 mm em ambas as superfícies, altura de 10,98 mm (+0,3 mm) e retitude de 0,005 mm, massa superior a 0,001 kg e inferior a 0,003 kg

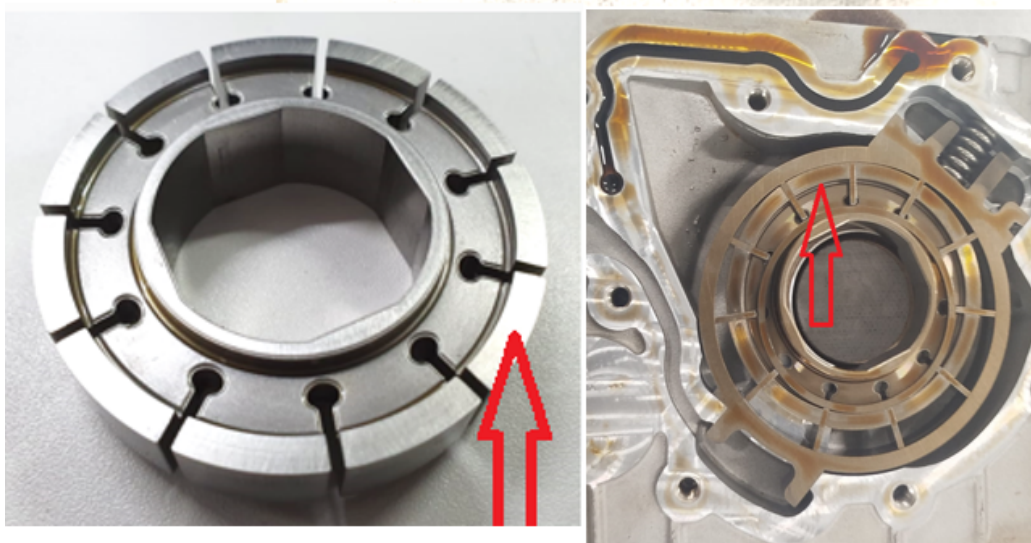
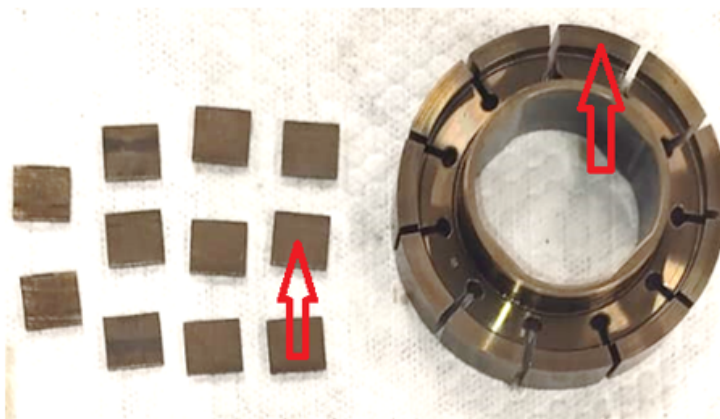
2. Imagens da autopeça importada e/ou desenho esquemático *(obrigatório conter as principais dimensões em milímetros):*



Espessura nominal de 1,597 mm
(+/- 8 micrômetros)
Altura de 10,98 mm
Comprimento de 11,885 mm

3. Aplicação do item importado *(em qual produto fabricado pela empresa pleiteante o item importado será incorporado).*

Aplicado em: bomba de óleo variável de palhetas



4. Função do item importado no produto fabricado pela empresa pleiteante do ex-tarifário:

Empurrar o óleo lubrificante em uma quantidade suficiente para todos os componentes durante o funcionamento do motor

Veículos(s): automóveis